

108 - 'TINA L-HLEWWA

K.Psaila

G.Caruana



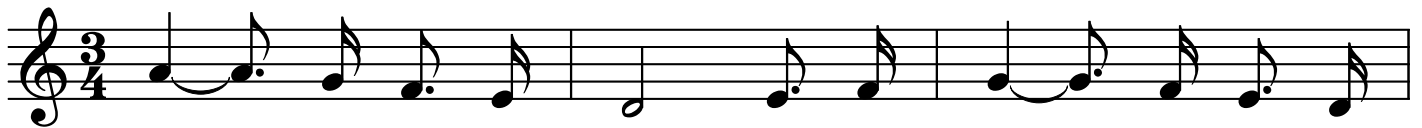
'Ti - na l'hlew - wa ta' l'il - sna tas - se - ma, Biex il-
 Biex tif - di - na mill - ja - sar ew - lie - ni, Ta Mis-
 L'ah - har qa - tra ta dem - mek tajt - hiel - na, Me - ta



- gieh li jix - raq - lek nagh - tuk, Qalb ha - ni - na li tagh - der, li
 - sie - rek l'gha - ma - ra hal - lejt, Int li tghax - xaq is - se - ma bi
 b'daq - qa ta lan - za nif - duk, Int ghal - lim - tna tan - ni - ket il-



taħ - fer, Kif hab - bej - tna nix - tie - qu nhob - buk. Qalb im-
 ġmie - lek, Ta' su - ri - tna fil - fa - qar in - hbejt. Qalb im-
 - he - na, Int ghal - lim - tna fil - hemm im - ber - kuk. Qalb im-



- qad - dsa ta Ġe - su, Li be - rikt it - tfal ċkej-
 - qad - dsa ta Ġe - su, Li be - rikt it - tfal ċkej-
 - qad - dsa ta Ġe - su, Li be - rikt it - tfal ċkej-



- knin, Keb - bes fi - na in - nar ta mhab - btek, Żom - mna
 - knin, Keb - bes fi - na in - nar ta mhab - btek, Żom - mna
 - knin, Keb - bes fi - na in - nar ta mhab - btek, Żom - mna

(3)



mie - ghek im - hadd - nin.
 mie - ghek im - hadd - nin.
 mie - ghek im - hadd - nin.