

90 - QAWWI QLABNA

G.Caruana



Qaw-wi qlub - na biex l'il - hna minn fomm-na, Lejk jit-
O Ġe - su kemm nit - heġ-gu bl'im - hab - ba, X'hin nif-
Ib - qa' magh-na biex tis - ma' t-tne - hi - da, Li minn



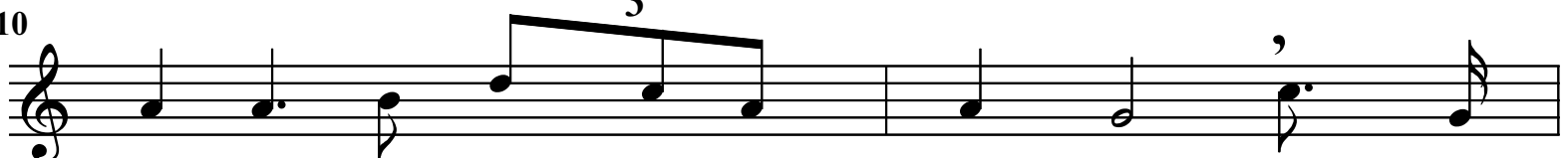
- taj - ru bil - hlew - wa fer - ha - na, Sa - biex
- tak - ru f'dik Qalb - ek ha - ni - na, Li wass-
qlub - na msej - knin u ghaj - jie - na, Tit - la'



li - lek, Sul - tan tal - qlub tagh - na, L'gho - la
- li - tek f'din l'art biex tif - di - na, Li hal-
hdejk biex ti - tol - bok bil - hnie - na, Biex iż-



qi - ma u foh - ri - ja nagh - tuk. F'din is-
- lie - tek fuq ghol - ja mis - lub. La thal-
- zomm - na frig - lejk mig - bu - rin. Int ha-



- Sal - tna reb - bie - ha ta mhab - ba, Żomm - na
- lix li nit - biegh - du minn hda - nek, Sal - tan
- ris - na Ġe - su u qaw - wi - na, Biex in-



miegh-ek biex nib-qghu nhob - buk.
wah - dek, Ġe - su, f'dawn il - qlub.
- hal - lu din l'art reb - bi - hin.