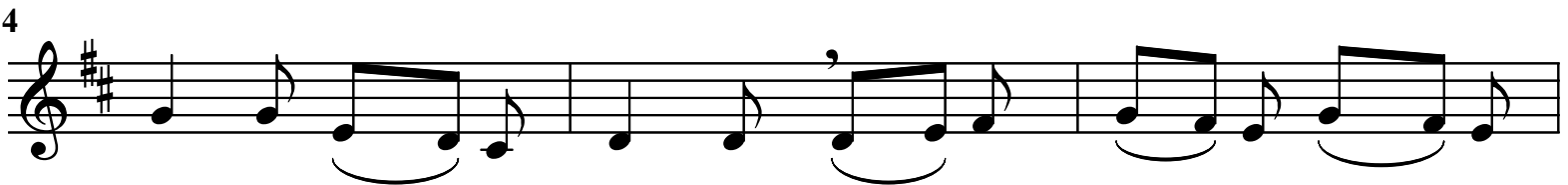


12 - O GESU HELWA TARBIIJA

Anon



O Ġe - su hel - wa tar - bi - ja, Ej - ja
 In - ti Re he - lu ta mhab - ba, Il - qalb
 Kemm int he - lu Ġe - su tie - ghi, Kemm nix-
 Ġe - su he - lu kemm in - hob - bok, Bl'ak - bar
 Na - rak tnin - ni f'dik in - nie - qa, Nin - sa ghal



twie - led gew - wa fi - ja, Ge - su tfaj - jel frott l'im-
 tie - ghi bik tix - xab - ba', Ej - ja, O Al - la Fed - dej
 - tieq in - hadd - nek mie - ghi, Ħar - stek hel - wa tid - di
 ghoż-za qal - bi żżom-mok. Il - qalb tie - ghi heġġ - iġ-
 kol - lox dik id - die - qa, Nist - haj - jil - ni 'ga fil-



- hab - ba, Twie - led f'qal - bi, mie - ghi trab - ba. O Ġe-
 tie - ghi, Ist - rieh f'qal - bi, oq - ghod mie - ghi. O Ġe-
 b'di - ja, Li l'qalb tie - ghi b'ferħ tim - li - ha. O Ġe-
 - hie - li, Ħud - ha kol - lha, qad - dis - hie - li. O Ġe-
 - gen - na, Bik nit - ghax-xaq u nit - hen - na. O Ġe-



- su hel-wa tar - bi - ja, Ej - ja twie-led gew - wa fi - ja, Ġe-su
 - su hel-wa tar - bi - ja, Ej - ja twie-led gew - wa fi - ja, Ġe-su
 - su hel-wa tar - bi - ja, Ej - ja twie-led gew - wa fi - ja, Ġe-su
 - su hel-wa tar - bi - ja, Ej - ja twie-led gew - wa fi - ja, Ġe-su
 - su hel-wa tar - bi - ja, Ej - ja twie-led gew - wa fi - ja, Ġe-su

14

(bocca chiusa)



tfaj-jel frott l'im - hab-ba, Twie-led f'qal-bi, mie - ghi trab-ba. Mm mm
 tfaj-jel frott l'im - hab-ba, Twie-led f'qal-bi, mie - ghi trab-ba. Mm mm
 tfaj-jel frott l'im - hab-ba, Twie-led f'qal-bi, mie - ghi trab-ba. Mm mm
 tfaj-jel frott l'im - hab-ba, Twie-led f'qal-bi, mie - ghi trab-ba. Mm mm
 tfaj-jel frott l'im - hab-ba, Twie-led f'qal-bi, mie - ghi trab-ba. Mm mm

18



mm mm mm mm mm mm mm mm mm mm mm mm mm mm mm
 mm mm mm mm mm mm mm mm mm mm mm mm mm mm mm
 mm mm mm mm mm mm mm mm mm mm mm mm mm mm mm
 mm mm mm mm mm mm mm mm mm mm mm mm mm mm mm
 mm mm mm mm mm mm mm mm mm mm mm mm mm mm mm

21



mm
 mm
 mm
 mm
 mm