

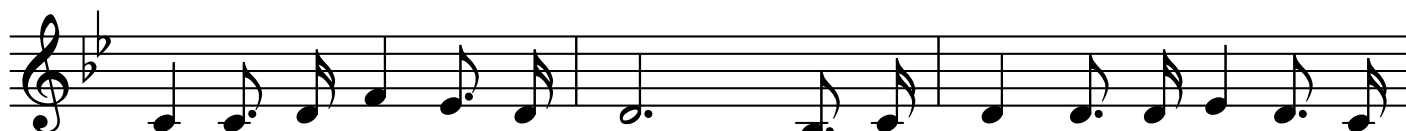
# 100 - LIL GESU OSTJA

E.T.Barthet

E.Tonna Barthet



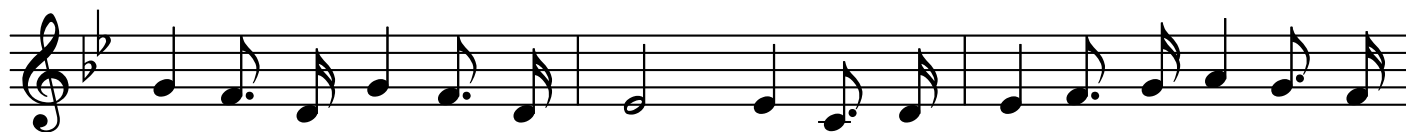
O Ġe - su li fic - ċkej - kna Os - tja baj - da, Is - sej -  
L'an - ġli tie - ghek mad - war l'O - stja mqad - dsa, In - ni  
Li - lek biss O Ġe - su aħ - na rri - du, B'qalb - na



- il - na sa - biex ni - ġu hdejk Na - du - rawk O Sul - tan maħ - bub  
sbieħ i - kan - taw - lek qegħ - din, Aħ - na magħ - hom ir - ri - du nghi -  
nhob - bu sa nib - qghu haj - jin, Ġhax Int biss thob - bna lil - na bl'im -



tagħ - na, Mix - hu - tin għar - kobb - tej - na frig - lejġ. Heg - ġeg  
- du - lek, "Ġha - lik biss aħ - na lkoll im - heg - ġin" Heg - ġeg  
- hab - ba, Li tagħ - mil - na għal dej - jem hen - jin. Heg - ġeg



qlub - na bil - fjam - mi ta' mħab - btek, Li minn qal - bek għa - li - na her -  
qlub - na bil - fjam - mi ta' mħab - btek, Li minn qal - bek għa - li - na her -  
qlub - na bil - fjam - mi ta' mħab - btek, Li minn qal - bek għa - li - na her -



- ġin, Sa - biex mie - ghek għal dej - jem in - ku - nu, B'im - hab -  
- ġin, Sa - biex mie - ghek għal dej - jem in - ku - nu, B'im - hab -  
- ġin, Sa - biex mie - ghek għal dej - jem in - ku - nu, B'im - hab -

(3)



- bit - na Ġe - su mar - bu - tin.  
- bit - na Ġe - su mar - bu - tin.  
- bit - na Ġe - su mar - bu - tin.