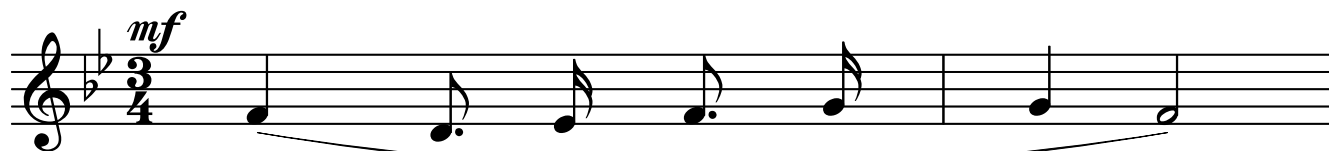


163 - INNU TA FILGHAXIJA

Dun K.Psaila

G.Caruana



Rie - saq il - lejl Mu - lej - ja,
Tem - mej - na l'jum Mu - lej - ja,
Id - hol Mu - lej għall - fqaj - jar,



Bil - wegħ - da tal - mis - trieh
Im - qas - sam hid - ma u serħ,
'Tih l'gha - ta, 'tih l'ghaj - xien



Ġa be - da s'se-ma jħam-mar Fi nżul ix-xemx sa-
Xi waqt mik-sur bin - ni - ket, Mogħ - ni xi waqt bil-
Sab - bar lil min hu mbik - ki Ser - rah l'min hu ghaj-



- biħ Dal - waqt ji - xir - fu l'kwie - keb,
- ferħ. Kol - lox mit - tie - ba tie - għek,
- jien. Iġ - bed bil - ħlew - wa l'mid - neb,



Fil - għo - li tas - smew - wiet
Għax Int Mis - sier ħa - nin,
Li regħ - xek min - ghajr jedd,



Dal - waqt il - haj - ja tor - qod, Kull ħoss i - mut fis-
 Li trid il - ħlej - jaq koll - ha, Bi mħab - btek biss hen-
 Thal - li lil hadd bil - bi - za Tal - haqq, i - mur jim-



- skiet. In - ti, li dej - jem tgham - mar, Fis-
 - jin. In - ti, li dej - jem tgham - mar, Fis-
 - tedd. In - ti, li dej - jem tgham - mar, Fis-



- sebħ ta' jum bla tmiem, Fid - dlam tal - lejl ħa-
 - sebħ ta' jum bla tmiem, Fid - dlam tal - lejl ħa-
 - sebħ ta' jum bla tmiem, Fid - dlam tal - lejl ħa-



- ri-sna, Xer - red ġo qlub-na s'sliem.
 - ri-sna, Xer - red ġo qlub-na s'sliem.
 - ri-sna, Xer - red ġo qlub-na s'sliem.