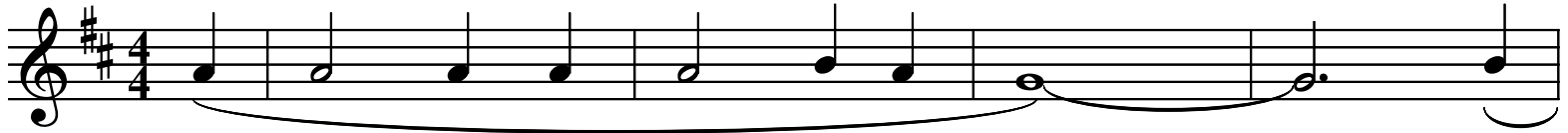


146 - INFÄHREK MULEJ MA NIXBAX

E.Tagliaferro



In - fah - hrek Mu - lej ma nix - bax, In-
In - fah - hrek Mu - lej ma nix - bax, In-

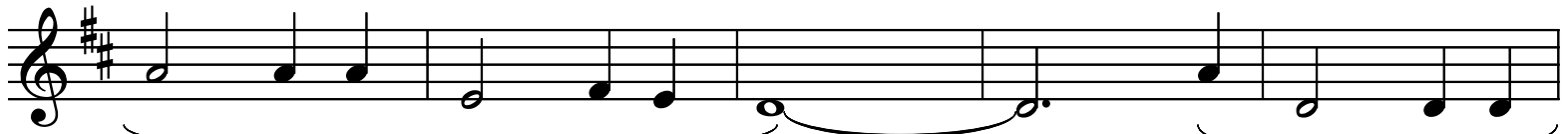


- ha - res x'im - kien ma nis - tax, Li
- ha - res x'im - kien ma nis - tax, Li



Is - mek hemm - hekk ma na - rax, Qud-
Is - mek hemm - hekk ma na - rax, Qud-

1.2.



- die - mi, qud - die - mi mik - tub. Id - din - ja sas-
- die - mi, qud - die - mi mik - tub. In - ha - res u



- se - ma jim - lie - ha t'tif - hir, Mill - fomm min-ghajr
na - ra s'smew - wiet li ffur - majt, Il - qa - mar u



ha - zen tac - ckej - ken u l - fqir, Il - kbu - ri x'hin
l'kwie - keb li hemm post-hom tajt, Il - bnem - dem x'in-



jis - ma' jit - haw - wad bež - ghan, Hu biss moh - hu
- hu - wa biex Int tah - seb fih, U x'rajt In - ti



msak - kar għal ko - bor bħal dan.
fih biex għa - milt tant għa - lih tub