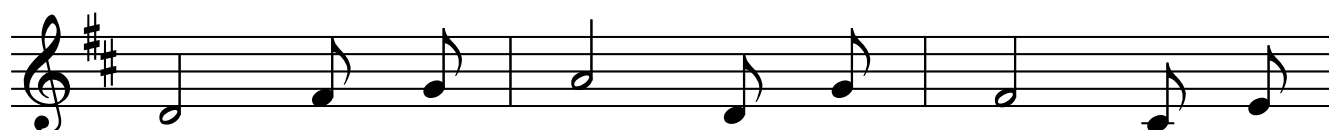


184 - FIS-SANTWARJU TAL-MADONNA

Anon



Hawn qud - die - mek Ma - don - na mix-
Bar - ra l'gem - gha tit - niegh - ed mar-
Xtaqt li mie - ghi jien gibt - lek ffit



- hut, Ghax in - hos - sni hekk mi - fni u ba-
- rih, Fejn tig - ger - ra fid - dlam u fil-
ward, Min - flok gibt - lek ghol - lieq, xewk u



- tut, Jie - na grejt u staq - sejt fejn in-
- ksieh, Ghal - ekk gejt, ghax staq - sejt fejn in-
mard, Ghal - ekk gejt ghax staq - sejt min jib-



- sib ffit mis - trieh, U bagh - tu - ni frig-
- sib ffit tal - kenn, U qa - lu - li li
- dil - li l'ghol - lieq, U wegh - du - ni li



- lejkk min - nu - fih. U qa - lu - li, Ma - don - na, li
in - ti taf thenn. U qa - lu - li, Ma - don - na, li
ghan - dek in - fiq. U qa - lu - li, Ma - don - na, li



sseb - baħ il - ġon - na, w'għa - liex in - ti omm - na, taħt
 sseb - baħ il - ġon - na, w'għa - liex in - ti omm - na, taħt
 sseb - baħ il - ġon - na, w'għa - liex in - ti omm - na, taħt



ħar - stek iż - żom - mna, U aħ - na minn qal - bna, Ma-
 ħar - stek iż - żom - mna, U aħ - na minn qal - bna, Ma-
 ħar - stek iż - żom - mna, U aħ - na minn qal - bna, Ma-



- don-na nfahħ-ruk. U qa - lu-li, Ma-don-na, li
 - don-na nfahħ-ruk. U qa - lu-li, Ma-don-na, li
 - don-na nfahħ-ruk. U qa - lu-li, Ma-don-na, li



sseb - baħ il - ġon - na, U għa - liex in - ti ommna, taħt
 sseb - baħ il - ġon - na, U għa - liex in - ti ommna, taħt
 sseb - baħ il - ġon - na, U għa - liex in - ti ommna, taħt



ħar - stek iż - żom - mna, U aħ - na, Ma - don - na bħal
 ħar - stek iż - żom - mna, U aħ - na, Ma - don - na bħal
 ħar - stek iż - żom - mna, U aħ - na, Ma - don - na bħal

(3)



omm-na nżom-muk.
 omm-na nżom-muk.
 omm-na nżom-muk.