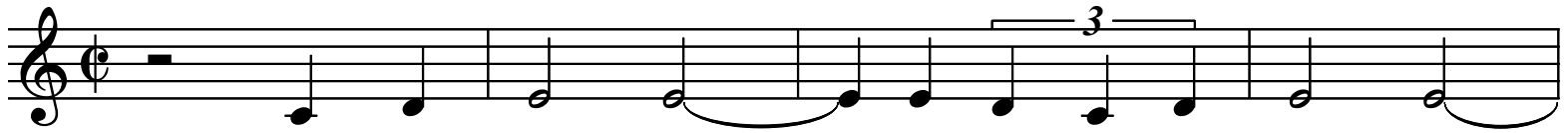


66 - B'QALBNA SAFJA

A.Borg O.S.A



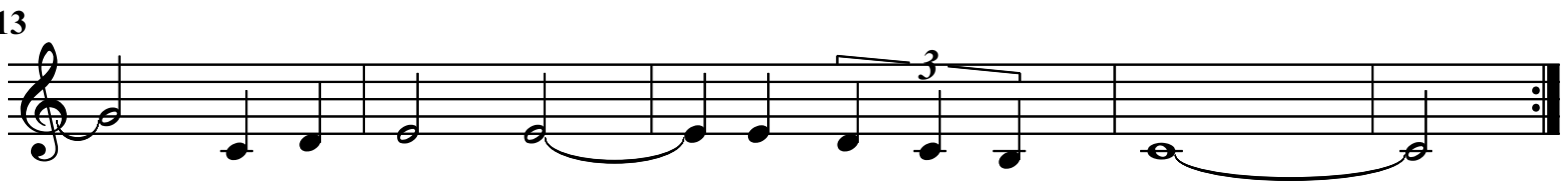
B'qal-bna saf - ja, ma' l'An-ġli tas - se - ma,
Ġej ir - Re tar - rej - jiet, Fed-dej tagħ - na,



bl'ik-bar qi - ma, fit - talb, fl'in-ni - jiet,
ma l'Ar - kan - ġli, b'kull set - għa, b'kull ġieħ,



nil - qghu l'Al - la, Hal - lieq ta' kull haj - ja,
biex jin - għa - ta bħal ik - el im - qad - des,



ir - Re tagħ - na, ta' l'art u s - smew - wiet.
f'sa-gri - fiċ - ċju għal min jem-men Fih.